

Istoria României - istoria mea

LBRIS

We know
books



Magda Stan

Comori ale istoriei

LECTURĂ
ȘI ACTIVITĂȚI




LITERA®
București
2018

Rezolvări: NE JUCĂM, ÎNVĂȚĂM!

Capitolul I

Pagina 12

- 1 - 1. Monedele
2. Coiful
3. Vasul din lut
- 2 - Vasul nr. 3
- 3 - Autoevaluare

Pagina 14

Sursa istorică scrisă căutată este o *monedă*.



Capitolul II

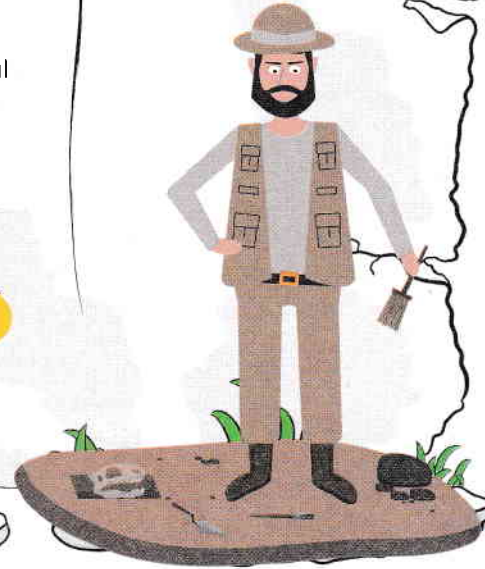
Pagina 24

- 1 - obiectele din imaginea **A** care nu existau în Preistorie sunt: ceasul, telefonul, automobilul de jucărie.
- 2 - Imaginea **A**: Monumentul de la Stonehenge (Marea Britanie); imaginea **B**: Monumentul de la Haġar Qim (Malta).



Pagina 28

Cuvintele ascunse sunt: *cronologie, piatra, unelte, preistoria, epoca, fier*



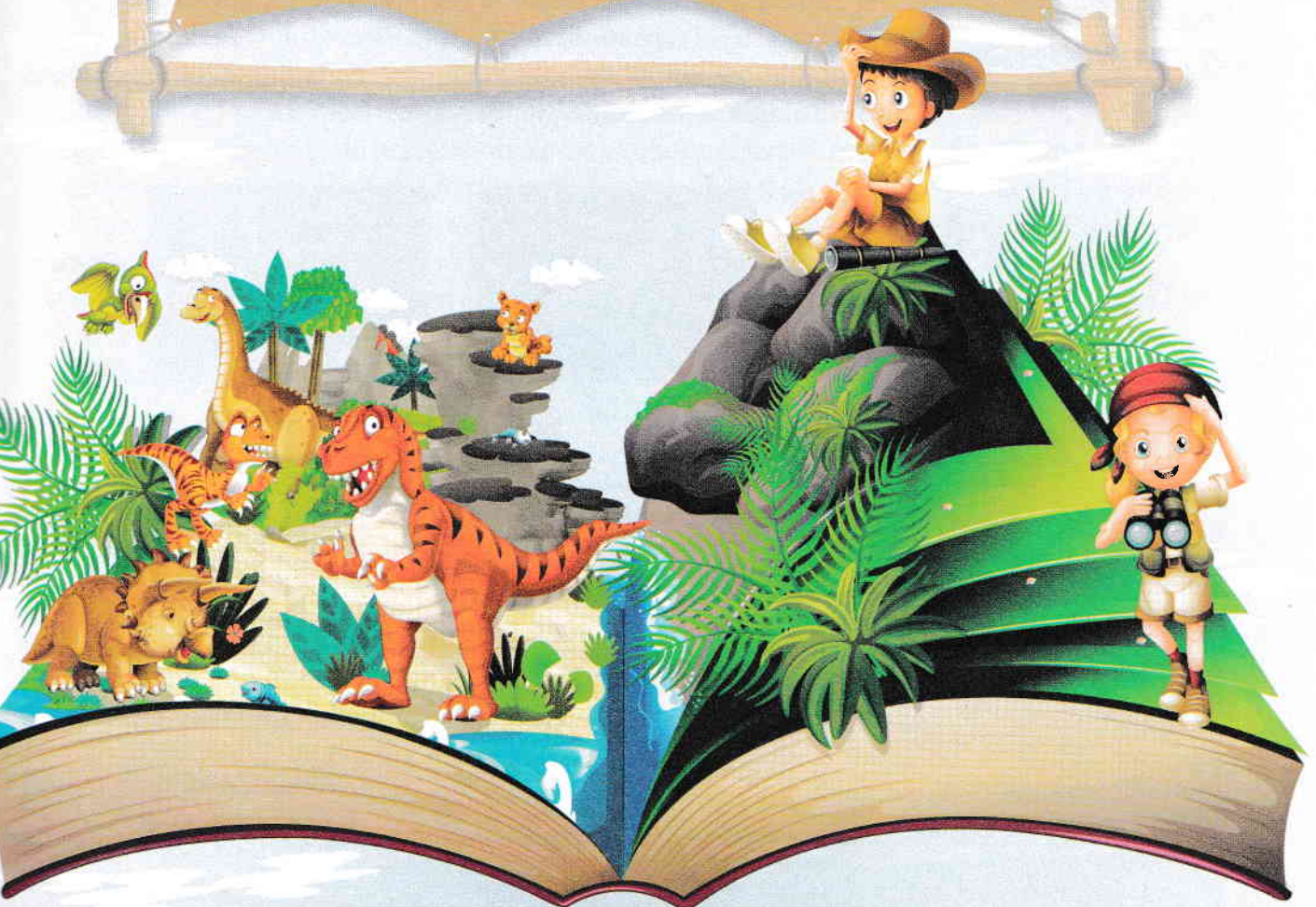
Cuprins

I. Pe urmele comorilor istorice	4
Ne jucăm, învățăm!	12
II. Preistoria și enigmele ei	16
Ne jucăm, învățăm!	24
Rezolvări: NE JUCĂM, ÎNVĂȚĂM!	32

Comori ale istoriei

- Cine cercetează istoria?
- De unde putem afla cum au trăit și ce au realizat înaintașii noștri?
- Cum trăiau oamenii cu mii de ani în urmă?

Citește această carte și vei putea afla răspunsuri la întrebările de mai sus și la multe altele despre istorie și comorile ei. Descoperă jocurile și aplicațiile propuse! Învață jucându-te!





I. Pe urmele comorilor istorice



Cine cercetează istoria?

Faptele istorice, viața oamenilor din trecut, creațiile lor, sunt descoperite și cercetate atât de istorici, cât și de oamenii de știință specializați pe anumite domenii ale cunoașterii:

- ✓ **antropologii** pot explica felul în care s-au dezvoltat ființele umane de-a lungul timpului;
- ✓ **paleontologii** descoperă urme de plante și de animale care au existat cândva;
- ✓ **arheologii** cercetează obiecte sau construcții realizate de oameni, pe care le descoperă, de regulă, în pământ. Ei colaborează cu specialiștii în schimbări ale climei (**climatologii**) sau cu cei care studiază structura Pământului (**geologii**). Domeniile științifice legate de istorie sunt foarte diverse: **antropologie, paleontologie, arheologie, numismatică, heraldică** etc.



Rămășițe
ale unui
mamut
preistoric



Arheolog
cercetând
un sit
istoric

Antropolog
în laboratorul
științific



Geologi în
interiorul
unei peșteri



Schimbările
climei
au influențat din cele
mai vechi timpuri
viața oamenilor



Care dintre domeniile științifice sau meseriile legate de istorie ți se pare cea mai importantă? De ce? Scrie răspunsurile aici:

Antropologia și paleontologia

Dacă vrem să aflăm cum arătau oamenii în timpurile îndepărtate, trebuie să îi întrebăm pe **antropologi**. Pe baza rămășițelor umane descoperite, ei pot oferi informații despre locul și timpul în care au trăit oamenii studiați, despre starea lor de sănătate sau despre vârsta lor.



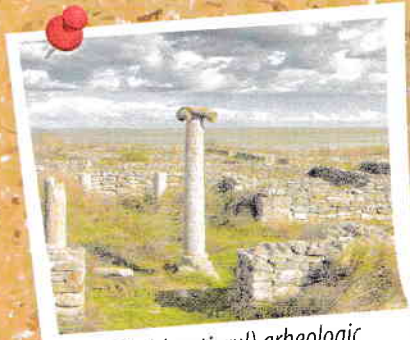
Paleontologia studiază urmele plantelor și ale animalelor din trecut. Cercetătorii paleontologi completează astfel informațiile istoricilor, explicând, de exemplu, ce obișnuiau să mănânce oamenii într-un anumit moment din istorie ori din ce materiale (piele, lemn, fibre vegetale etc.) își realizau îmbrăcămintea sau locuințele.



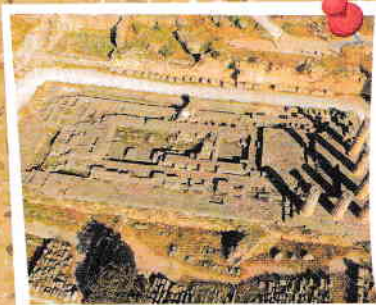
Arheologia

Arheologii scot la lumină urme ale trecutului oamenilor: obiecte diverse, morminte istorice, ruine ale satelor și ale orașelor ori ale lăcașurilor religioase. Astfel, ei descoperă adevărate comori istorice. Activitatea lor se poate desfășura pe pământ, în situl arheologic, în aer (arheologie aeriană), pentru a studia de la depărtare locurile istorice, sau chiar în adâncurile apelor (arheologie subacvatică), pentru a descoperi așezări scufundate sau epave ale corăbiilor.

Arheologul este un specialist în istorie care lucrează, în cea mai mare parte a timpului, pe șantierul (sau situl) arheologic. El descoperă diverse urme istorice, le clasifică și le cercetează. Munca lui este deosebit de importantă pentru cunoașterea istoriei.



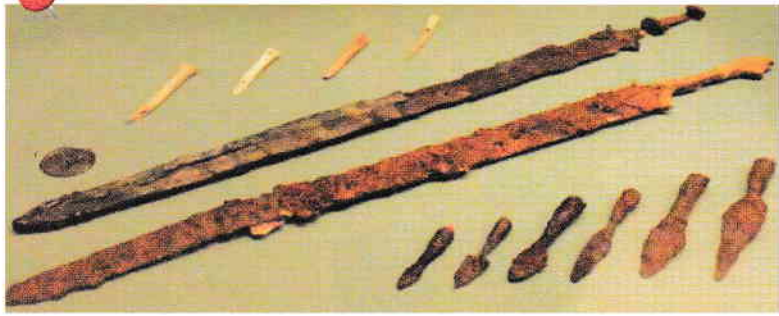
Situl (șantierul) arheologic de la Histria (România)



Arheologie aeriană, așezarea antică Delfi (Grecia)



Arheologie subacvatică. Vase din ceramică aflate în apele mării



Arme din Epoca Fierului



Riton (vas de formă conică) din argint aurit descoperit la Poroina Mare (jud. Mehedinți)



Statuete care redau siluete feminine, descoperite la Cârna, jud. Dolj (cultura arheologică Gârla Mare)



Car miniatural de bronz (Bujoru, județul Teleorman)